

1, Zadní díl podšívky sešijeme s podsádkou.

Nevíš si rady s šitím légy?

Podívej se na video tutoriál na našem webu nebo YouTube.



2, Přední díly podšívky sešijeme s podsádkami.
Nejprve sešíváme s boční podsádkou, potom se spodní.



3, Díly podšívek rukávů sešijeme s podsádkami.



4, Všechny švy mezi podšívkami a podsádkami prošijeme.



5, Výpustky přeložíme napůl a sešijeme s kapsami A.

Nevíš si rady s šitím výpustkové kapsy?
Podívej se na video tutoriál na našem webu nebo YouTube.



6, Na předních dílech si naznačíme kapsu.



7, Díly kapes přiložíme líc na líc na přední díl, tak aby byla vzdálenost švů rovna šířce výpustku.
U kapsy A je výpustek pod kapsou.

Nevíš si rady s šitím výpustkové kapsy?
Podívej se na video tutoriál na našem webu nebo YouTube.



8, Kapsy našijeme na přední díl. Délka švu je rovna délce otvoru.

Nevíš si rady s šitím výpustkové kapsy?
Podívej se na video tutoriál na našem webu nebo YouTube.



9, Prostříhneme otvor. Okraje stříháme do V až těsně ke švu.

Nevíš si rady s šitím výpustkové kapsy?
Podívej se na video tutoriál na našem webu nebo YouTube.



10, Kapsu protočíme a srovnáme.

Nevíš si rady s šitím výpustkové kapsy?
Podívej se na video tutoriál na našem webu nebo YouTube.



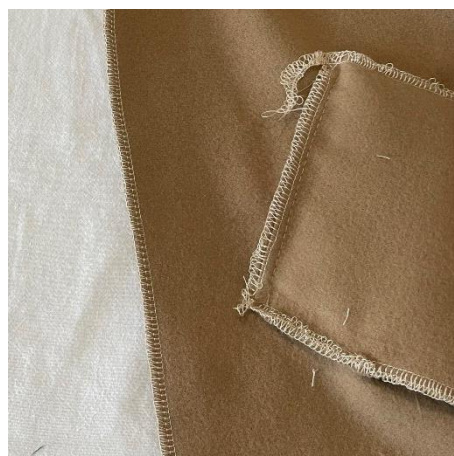
11, Z rubu prošíjeme boční strany výpustku.

Nevíš si rady s šitím výpustkové kapsy?
Podívej se na video tutoriál na našem webu nebo YouTube.



12, Nakonec sešijeme po obvodu díly kapes.

Nevíš si rady s šitím výpustkové kapsy?
Podívej se na video tutoriál na našem webu nebo YouTube.



13, Sešijeme náramenice svrchních dílů.



14, Po obou stranách všijeme rukávy.

Nevíš si rady s všíváním rukávu?

Podívej se na video tutoriál na našem webu nebo YouTube.



15, Svrchní část sešijeme na bocích.



16, Líc na líc sešijeme po obvodu díly límce.
Spodní lem nesešíváme.



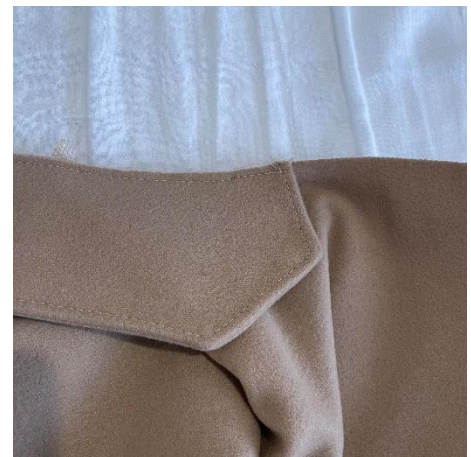
17, Límeček otočíme, srovnáme a po obvodu prošijeme.



18, Límeček našpendlíme do průkrčníku svrchního dílu.
Začínáme střed na střed.



19, Límeček s průkrčníkem sešijeme.



20, Sešijeme náramenice podšívky.



21, Po obou stranách všijeme rukávy.

Nevíš si rady s všíváním rukávů?

Podívej se na video tutoriál na našem webu nebo YouTube.



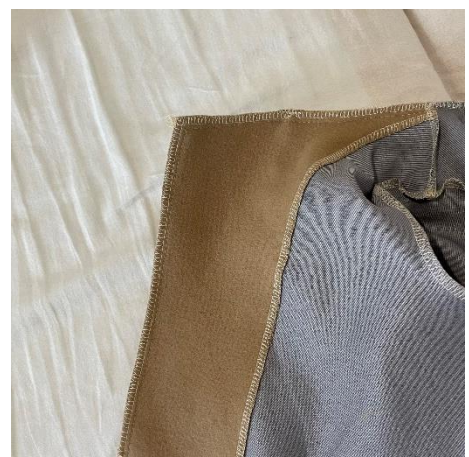
22, Podšívku na bocích sešijeme.



23, Svrchní část a podšívku položíme na sebe líc na líc a po obvodu sešpendlíme.



24, Díly po obvodu sešijeme.



25, Přes rukáv kabát protočíme a srovnáme.



26, Po obvodu kabát u okraje prošijeme.



27, Lemy rukávů založíme dovnitř.



28, Rukávy prošijeme.



29, Nakonec našijeme knoflíky.

